

### Dächer mit integrierter Solartechnologie

Rollennahtgeschweißte Dächer aus nichtrostendem Stahl bilden eine wasserdichte, dauerhaft sichere und wirtschaftliche Dachhaut, die optimal für die Integration von Photovoltaikmodulen und Solarkollektoren geeignet ist. Falzhöhe und Solarmodulbreite sind so aufeinander abgestimmt, dass sich eine einheitliche und ästhetische Dachfläche ergibt. Durch den Einsatz von Systemkomponenten ist eine schnelle und sichere mechanische und elektrische Installation gewährleistet.

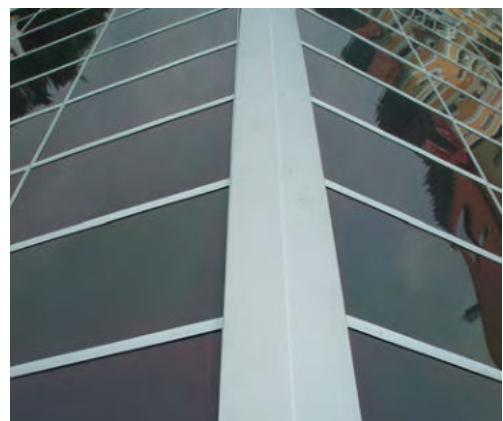


Fotos: Rudolf Schmid GmbH, Großkarolinenfeld, D

Die Abmessung der Solarmodule beträgt 1005 × 605 mm. In diesem Raster können die Dächer individuell angepasst werden. Ein nachträglicher Einbau ist jederzeit möglich.



Die Solarpaneele werden oberflächenbündig zwischen den Edelstahl-falzen montiert.



Systemschnitt, Maßstab 1:20

- 1 Profilbahn, nichtrostender Stahl 0,5 mm, EN 1.4301 oder EN 1.4404, rollennahtgeschweißt
- 2 Halteprofil, nichtrostender Stahl 0,5 mm, EN 1.4301
- 3 Photovoltaikmodul oder thermischer Solarkollektor

